

## USZATEK

WYMIAR (m) wys. x szer. x dł.	3.00 x 3.83 x 5.55
OBSZAR BEZPIECZNEJ OBWIEDNI [m]:	6.83 x 9.05
WYS. SWOBODNEGO UPADKU HIC [m]:	0.97
WYMAGANA NAWIERZCHNIA:	TRAWA, DARNÍ, GRUNT RODZIMY, NAWIERZCHNIA SYNTETYCZNA
POWIERZCHNIA STREFY BEZPIECZEŃSTWA [m <sup>2</sup> ):	47
GŁĘBOKOŚĆ POSADOWIENIA [cm]:	Max 50
CZĘŚCI ZAPASOWE:	DOSTĘPNE U PRODUCENTA
PRZEDZIAŁ WIEKOWY UŻYTKOWNIKÓW	3-12
TECHNOLOGIA WYKONANIA	DREWNO, METAL INNE NA ZAMÓWIENIE
CERTYFIKATY ZGODNOŚCI Z NORMĄ	PN-EN 1176

\* tolerancja wymiarów +/- 5 cm

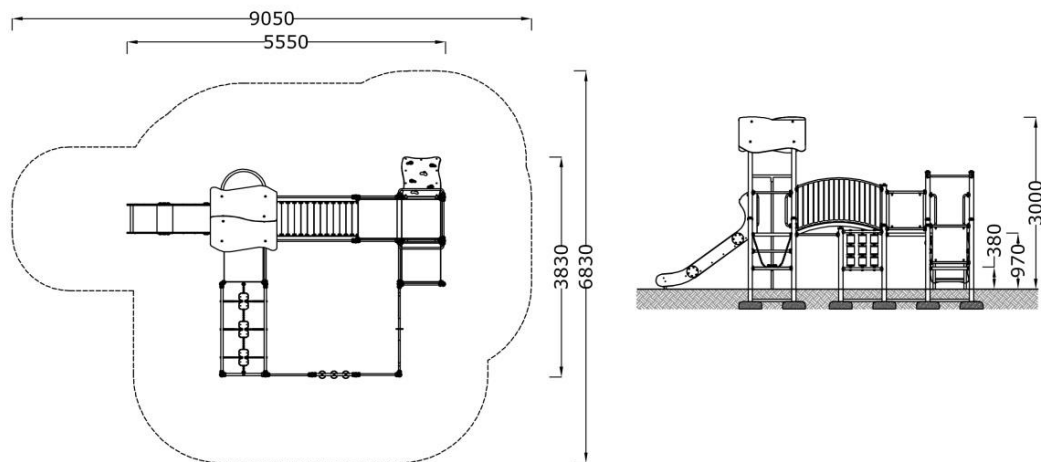
- **PM** - słupy pionowe wykonane z profili lub rur stalowych, ocynkowane ogniowo, opcjonalnie dodatkowo malowanych w kolorach RAL/ opcjonalnie z rur ze stali nierdzewnej/ opcjonalnie z rur z aluminium anodowanego
- **PD** - słupy pionowe sosnowe, z drewna bezrdzeniowego, o zaoblonych krawędziach, impregnowane ciśnieniowo, malowane dodatkowo impregnatem kolorującym/ opcjonalnie z drewna klejonego
- Dach - płyta HPL/ opcjonalnie HDPE
- Balustrady - płyta HPL/ opcjonalnie płyta HDPE
- Trap skałkowy - sklejka antypoślizgowa/ opcjonalnie antypoślizgowe HDPE z uchwytami z tworzywa
- Podesty - sklejka antypoślizgowa w ramie stalowej/ opcjonalnie wypełnienie z desek ryflowanych
- Zjeżdżalnia - boki z HDPE, część ślizgowa z blachy nierdzewnej
- Mostek łukowy - konstrukcja stalowa, ocynkowana ogniowo i malowana proszkowo wg kolorów RAL, podłoga wykonana ze sklejki antypoślizgowej lub antypoślizgowego HDPE
- Drążki drabinek - ocynkowane ogniowo/ opcjonalnie ze stali nierdzewnej
- Możliwość montażu na prefabrykacjach betonowych

## ELEMENTY SKŁADOWE ZESTAWU

NAZWA	ILOŚĆ
WIEŻA Z DASZKIEM Hp-97 cm	1
WIEŻA PODWÓJNA BEZ DASZKU Hp-97 cm	1
ŚLIZG Hp-97 cm	1
MOSTEK ŁUKOWY L-150 cm	1
TRAP SKAŁKOWY Hp-97 cm	1
PRZEJŚCIE RUCHOME KLOCKI L-150 cm	1
RURKA Z KRAŻKIEM L-150 cm	1
DRAŻKI DO PRZEWROTÓW	2
MODUŁ KÓŁKO-KRZYŻYK	1
RURA STRAŻACKA HIC- 97 cm	1
PODEST POJEDYNCZY	3
BALUSTRADY PEŁNE	4

## USZATEK

RZUT I ELEWACJA



WIDOKI



\* Karta techniczna nie stanowi oferty handlowej w rozumieniu art. 66 par.1 Kodeksu Cywilnego, zawarte dane mają charakter tylko informacyjny.